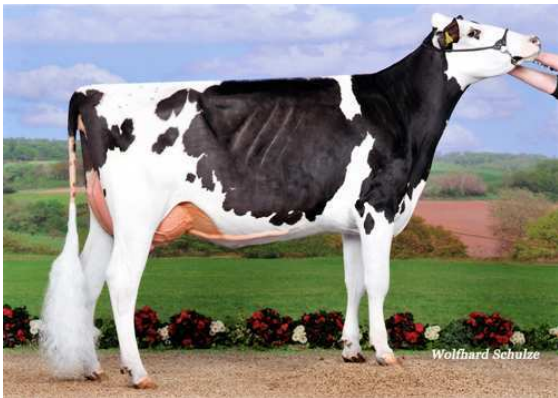




VELVET-VIEW-KJ SOCRATES  
 RIVER-GORGE JUDY VG-85-2YR-USA  
 KEYSTONE POTTER  
 DERONDA DURHAM JESSIE VG-88-3YR-USA DOM  
 REGANCREST ELTON DURHAM  
 WILCOXVIEW LEE JAMIE EX-91-6YR-USA GMD DOM



SEEGERS IMPRESSION SUNSHINE



DESNETTE ADELICIA IMPRESSION



BAYFERG IMPRESSION RILEY

**GLPI +2912 PRO\$ 1241**

EX-95-CAN ST DPF POF RDF BLF BYF CVF HH1F HH2F HH3F HH4F HH5F HH6F HCDF

Rek #: HOUSAM66382657 aAa: 153264 DMS: 345,135

Syntynyt: 09/08/2008 Kappakaseini: BB Beettakaseini: A2A2

**TUOTOS** 3323 Karjoja 11876 Tyttöä 99% arv.varm **GEBV 19\*APR**

Maito kg	Rasva kg	Rasva %	Valkuainen kg	Valkuainen %
857	22	-0.10	19	-0.08

Tytärten aikuistuotos (ME) Maito **12,287 kg** Rasva **476 kg** Valkuainen **386 kg**

**TERVEYS JA HEDELMÄLLISYYS**

Kestävyys	108	Syntymäindeksi	96
Soluluku	105	Poikimaindeksi	107
Tytärhedelmällisyys	101	Lypsynopeus	102
kuntoluokka	101	Luonne	106
utareterveys	107	Aineenvaihduntasairaudet	105

**RAKENNE** 3046 Karjoja 10782 Tyttöä 99% arv.varm **GEBV 19\*APR**

Rakenne	12	Lypsytyyppi	9
Utarerakenne	8	Lantio	12
Jalkarakenne	9	GP tai parempi %	78

Utaremuoto		laaka	4S
Utarekudos		elastinen	6
Keskiside		vahva	7
Etukiinnitys		hyvä	4
Etuvehinten sijainti		kaukana	3W
Takakiinnityksen korkeus		hyvä	11
Takakiinnityksen leveys		leveä	6
Takavedinten sijainti		kaukana	0
Vedinten pituus		lyhyet	3S
Sorkkakulma		hyvä	6
Sorkan kanta		korkea	11
Luustolaatu		pyöreät	-2
Kinnerkulma		kiverä	1C
Takajalat takaa		suorat	3
Takakorkeus		korkea	4
Rinnan leveys		leveä	6
Rungon syvyys		syvä	3
Lypsytyyppisyys		hyvä	6
Lannelselän vahvuus		vahva	7
Lantiokulma		laskeva	5L
Lantion leveys		leveä	8

-10 -5 0 5 10