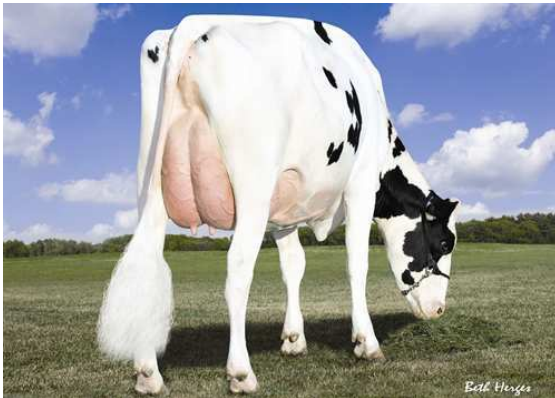




MOUNTFIELD SSI DCY MOGUL
 AMMON-PEACHEY SHANA VG-87-2YR-CAN DOM 9*
 ENSENADA TABOO PLANET
 PINE-TREE MARTHA SHEEN TY VG-86-3YR-USA DOM 9*
 PICSTON SHOTTLE
 PINE-TREE MISSY MARTHA VG-86-4YR-USA DOM



AMMON-PEACHEY SHANA
 Dam

GLPI +2970 PRO\$ 1780	
SP POF RDF BLF BYF CVF	HH1F HH2F HH3F HH4F HH5F HH6F HCDF
Rek #: HOCANM11538388	aAa: 354162 DMS: 345
Syntynyt: 11/01/2012	Kappakaseini: AA Beetakaseini: A2A2

TUOTOS	171 Karjoja	222 Tyttöä	96% arv.varm	GEBV 19*APR	
Maito kg	Rasva kg	Rasva %	Valkuainen kg	Valkuainen %	
996	77	+0.34	59	+0.21	
Tytärten aikuistuotos (ME) Maito		12,405 kg	Rasva	503 kg	Valkuainen 405 kg

TERVEYS JA HEDELMÄLLISYYS			
Kestävyyys	102	Syntymäindeksi	102
Soluluku	100	Poikimaaindeksi	105
Tytärhedelmällisyys	101	Lypsynopeus	103
kuntoluokka	98	Luonne	105
utareterveys	96	Aineenvaihduntasairaudet	89

RAKENNE	138 Karjoja	181 Tyttöä	92% arv.varm	GEBV 19*APR	
Rakenne	7	Lypsytyyppi	4		
Utarerakenne	6	Lantio	0		
Jalkarakenne	7	GP tai parempi %	68		

Utaremuoto				syvä	1D
Utarekudos				elastinen	5
Keskiside				heikko	0
Etukiinnitys				hyvä	4
Etuviedinten sijainti				lähellä	6C
Takakiinnityksen korkeus				hyvä	5
Takakiinnityksen leveys				leveä	13
Takavedinten sijainti				lähellä	1C
Vedinten pituus				lyhyet	0
Sorkkakulma				huono	0
Sorkan kanta				korkea	8
Luustolaatu				litteät	3
Kinnerkulma				suora	2S
Takajalat takaa				suorat	6
Takakorkeus				matala	0
Rinnan leveys				leveä	3
Rungon syvyys				syvä	3
Lypsytyyppisyys				hyvä	5
Lannelsen vahvuus				heikko	0
Lantiokulma				nouseva	1H
Lantion leveys				leveä	4